

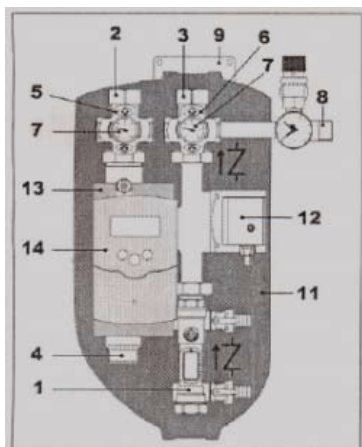
IDRO 12

Grup de circulatie pentru sisteme de instalatii cu panouri solare

Grupul solar IDRO 12 este un sistem cu capacitate reglabila pentru circuite solare cu circulatie forzata. Regulatorul de debit 3 – Fluss permite reglarea capacitatii circuitului in functie de cerintele sistemului. Este posibil sa se realizeze si alte operatiuni utilizand acelasi regulator: umplere – golire – spalare sistem.

Dezasambarea pompei se poate face fara a fi necesara golirea sistemului. In plus plutitorul G al regulatorului are si rol de clapeta de sens unic.

Grupul de siguranta include : supapa de siguranta, manometru si racordul flexibil pentru vasul de expansiune.

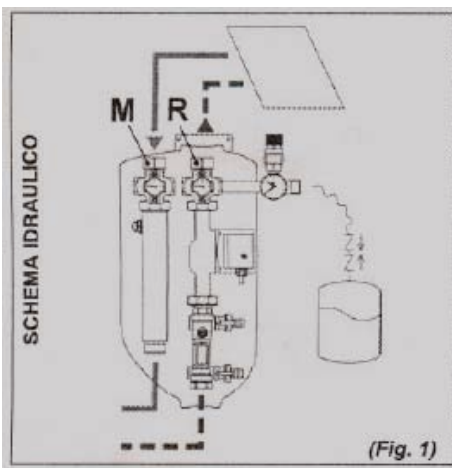


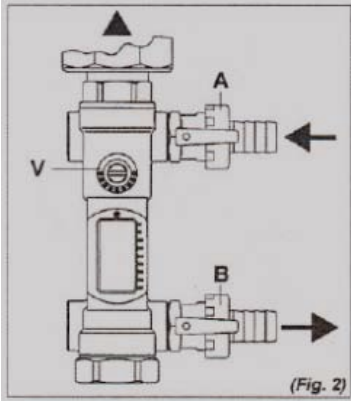
Schema hidraulica

Componente:

- 1 - Regulator de debit
- 2 - Robinet cu sfera tur DN 25V
- 3 - Robinet cu sfera retur DN 25VRRS
- 4 - Teava intrare cu degazor integrat
- 5 - Rozeta rosie
- 6 - Rozeta albastra
- 7 - Termometru
- 8 - Grup de siguranta cu manometru, robinet de siguranta si conexiune la vasul de expansiune
- 9 - Suport de montare pe perete
- 10 - Gasket kit
- 11 - Izolatie
- 12 - Pompa de circulatie (optional)
- 13 - Suport automatizare (optional)
- 14 - Automatizare "ECOTRONIC" (optional)
- 15 - Surub M5x20 pentru fixarea automatizarii in suport

| | |
|--------------------------------|--------------|
| Temperatura maxima: de lucru | 120 C |
| Domeniu reglaj debit | 2 - 15 l/min |
| Supapa de siguranta: | 6 bar |
| Putere consumata trepte 1/2/3: | 26/35/43 W |
| Alimentare electrica | 230V,50Hz |
| Protectie electrica | IP 44 |
| Racorduri: | Rp 1/2" |



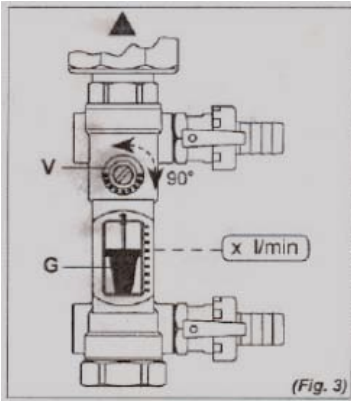


Sistemul de umplere (fig. 2)

Deschideti robinetele M si R, inchideti robinetul V (rotind manerul in sens antiorar). Intrerupeti debitul intern inchizand robinetul V (aducand crestatura pentru surubelnita in pozitie orizontala). Introduceti fluidul deschizand robinetul A. Asteptati pana ce fluidul iese din robinetul B. Inchideti lent robinetele A + B.

Spalarea sistemului (fig. 2)

Deschideti robinetele M si R, inchideti robinetul V (aducand crestatura pentru surubelnita in pozitie orizontala). Introduceti fluidul de spalare prin robinetul A. Asteptati pana ce fluidul iese prin robinetul B. Cand tot fluidul s-a scurs, inchideti robinetul A. Inchideti robinetul B. Redeschideti robinetul V.



Interceptarea pompei (fig. 3)

Inchideti robinetul V (aducand crestatura pentru surubelnita in pozitie orizontala). Inchideti robinetul rotind manerul in sens orar cu 90°.

Reglarea capacitatii cu ajutorul regulatorului de debit (fig. 3)

Rotiti lent robinetul V, pana cand pozitia plutitorului G coincide cu debitul indicat pe scala gradata.

